

ATS 400

Automatisches Testsystem

Bedienvarianten X2, X4, X5, X6, X8

Produktblatt

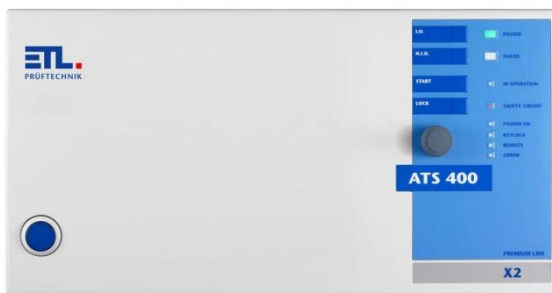


Bedienvarianten

Das Prüfsystem kann in 5 verschiedenen, frei wählbaren Bedienvarianten bzw. Bedienkonzepten geliefert werden – von der reinen Remote Variante bis zum PC-basierten System mit großem TFT und Touch

X2 – PREMIUM LINE: Die Remote Variante

Vorderseite



- Variante ohne Display
- Fernsteuerung über PC mit ETL DataView
- Fernsteuerung über PC mit kundeneigener Applikation und Treibern von ETL (DLL, ASCII, LabVIEW, .NET)
- Fernsteuerung über SPS und ASCII-Treiber
- Folientastatur und Statusanzeigen

Rückseite



X4 – PREMIUM LINE: Die Stand-Alone Variante

Vorderseite



Funktionalität und Interfaces wie X2 Variante

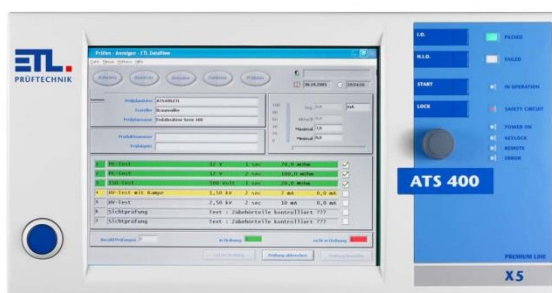
- + 5,7" TFT-Farbdisplay und Touch
- + WIN CE ® – Betriebssystem
- + Bedienoberfläche ETL DataView zum Editieren von Prüfplänen, Parametern, Geräte-Einstellungen, Benutzerverwaltung, ...
- + optional USB- und LAN-Schnittstelle
- + Fernsteuerung über SPS wahlweise mit digitaler Programmauswahl
- + Speicherung von Prüfergebnissen (XML, HTML, CSV) lokal auf SD-Card, oder optional auf USB-Medium oder über LAN-Schnittstelle auf Kundenserver

Rückseite



X5 – PREMIUM LINE: Die Extended Stand-Alone Variante

Vorderseite



Funktionalität und Interfaces wie X2 Variante

- + 10,4" TFT-Farbdisplay und Touch
- + WIN CE ® – Betriebssystem
- + Bedienoberfläche ETL DataView zum Editieren von Prüfplänen, Parametern, Geräte-Einstellungen, Benutzerverwaltung, ...
- + USB- und LAN-Schnittstelle
- + Fernsteuerung über SPS wahlweise mit digitaler Programmauswahl

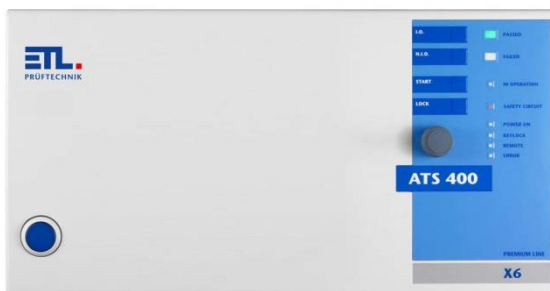
Speicherung von Prüfergebnissen (XML, HTML, CSV) lokal auf SD-Card, oder auf USB-Medium oder über LAN-Schnittstelle auf Kundenserver

Rückseite



X6 – PREMIUM LINE: Die PC-inside Variante

Vorderseite



Funktionalität und Interfaces wie X2 Variante

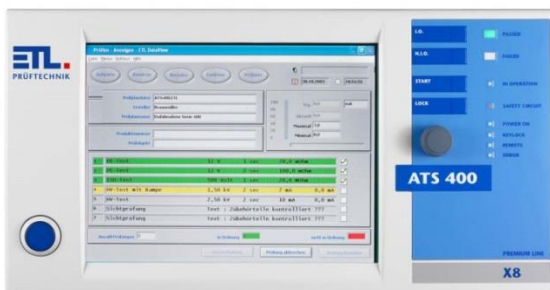
- + eingebauter PC ohne eigenes Display, externer Bildschirm erforderlich
- + WINDOWS 7 ® – Betriebssystem
- + Bedienoberfläche ETL DataView zum Editieren von Prüfplänen, Parametern, Geräte-Einstellungen, Benutzerverwaltung, ...
- + USB-, LAN-, und VGA-Schnittstelle
- + Fernsteuerung über SPS wahlweise mit digitaler Programmauswahl
- + Speicherung von Prüfergebnissen (XML, HTML, CSV, PDF, Label- und Papierausdruck) lokal auf Festplatte, lokal auf Drucker oder Labeldrucker oder auf USB-Medium oder über LAN-Schnittstelle auf Kundenserver

Rückseite



X8 – PREMIUM LINE: Die High-End Variante

Vorderseite



Funktionalität und Interfaces wie X2 Variante

- + 10,4" TFT-Farbdisplay und Touch
- + WINDOWS 7 ® – Betriebssystem
- + Bedienoberfläche ETL DataView zum Editieren von Prüfplänen, Parametern, Geräte-Einstellungen, Benutzerverwaltung, ...
- + USB-, LAN-, und VGA-Schnittstelle
- + Fernsteuerung über SPS mit digitaler Programmauswahl
- + Speicherung von Prüfergebnissen (XML, HTML, CSV, PDF, Label- und Papierausdruck) lokal auf Festplatte, lokal auf Drucker oder Labeldrucker oder auf USB-Medium oder über LAN-Schnittstelle auf Kundenserver

Rückseite



Irrtümer und technische Änderungen vorbehalten